

1 SETEMBRO A 30 NOVEMBRO / 1 MARÇO A 14 JULHO
1 SEPTIEMBRE AL 30 NOVIEMBRE / 1 MARZO AL 14 JULIO

Fins-de-semana e feriados em Portugal e Espanha
Fines de semana y festivos en Portugal y España
Saída da Congida (Portugal): 10h30 (PT)
Salida de La Barca(España): 12h00 (ES)
Segunda a Sexta / Lunes a Viernes
Viagens organizadas (mínimo de 15 passageiros)
Viajes organizados (minimo de 15 pasajeros)
Horário a definir no momento da reserva
Horario a determinar en el momento de la reserva

1 DEZEMBRO A 28 FEVEREIRO / 1 DICIEMBRE AL 28 FEBRERO

Apenas viagens organizadas sujeitas a reserva
Sólo viajes organizados, se requiere reserva
Horário a definir no momento da reserva
Horario a determinar en el momento de la reserva

SEMANA SANTA

Viagens diárias durante a Semana Santa até Domingo de Páscoa
Viajes diarios durante la Semana Santa hasta el Domingo de Pascua
Saída da Congida (Portugal): 10h30 (PT)
Salida de La Barca(España): 12h00 (ES)
Viagens organizadas (mínimo de 15 passageiros) no período da tarde
Viajes organizados (minimo de 15 pasajeros) por la tarde
Horário a definir no momento da reserva
Horario a determinar en el momento de la reserva

15 A 31 DE JULHO / 15 AL 31 JULIO

Viagens diárias / Viaje diario
Saída da Congida (Portugal): 10h30 (PT)
Salida de La Barca(España): 12h00 (ES)
Viagens organizadas (mínimo de 15 passageiros) no período da tarde
Viajes organizados (minimo de 15 pasajeros) por la tarde
Horário a definir no momento da reserva
Horario a determinar en el momento de la reserva

1 A 31 DE AGOSTO / 1 AL 31 AGOSTO

Duas viagens diárias / Dos viajes diarios
Saída da Congida (Portugal): 10h30 (PT); 16h00 (PT)
Salida de La Barca (España): 12h00 (ES); 17h30 (ES)
Viagens organizadas apenas nos horários apresentados
Viajes organizados solamente en estos horarios

PREÇOS / PRECIOS

Adultos
15,00€

Crianças/Niños
(4 a 13 anos/años)
8,00€

Crianças/Niños
menores de 4 años
GRÁTIS

Condições especiais para Escolas e Instituições
Precios especiales para Escuelas y Instituciones
Viagens organizadas / Viajes organizados
(Mínimo 15 pessoas) / (mínimo 15 personas)
Adultos: 13,00€
Crianças/Niños (4/13 anos/años) 7,00€
Crianças/Niños menores de 4 años grátis

Duração da viagem de Congida: 2 horas e meia
Duración del trayecto desde La Barca: 1 hora y media

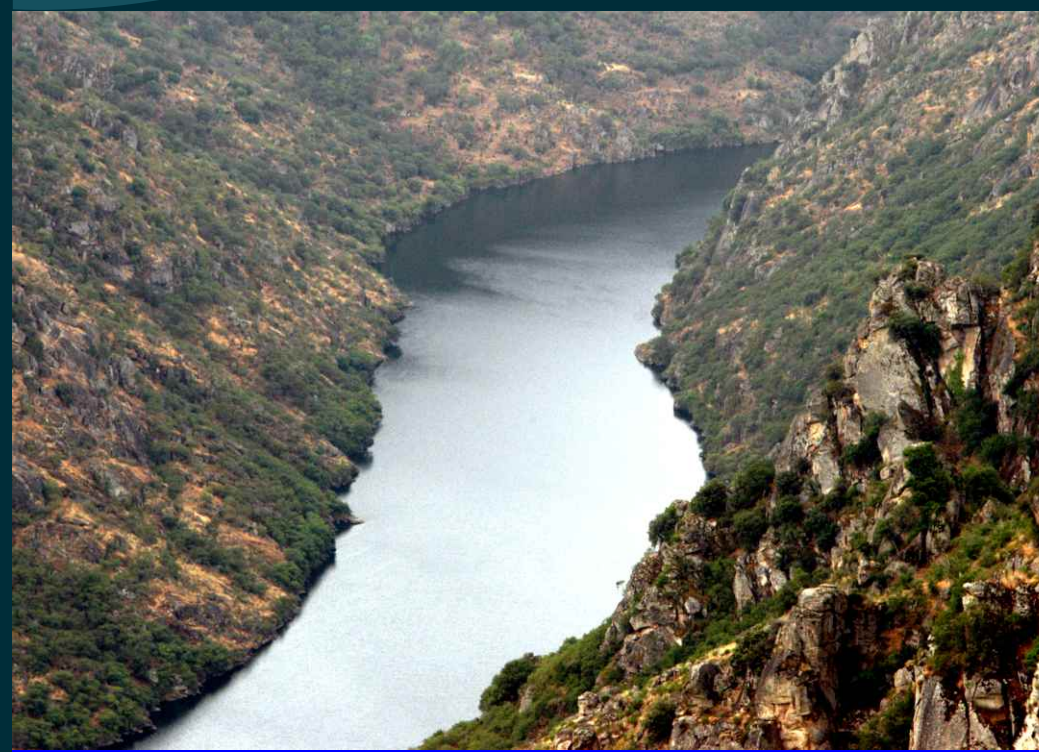


(Portugal) 00 351 279 653 480
turismo@cm-fec.pt
www.cm-freixoespadaacinta.pt

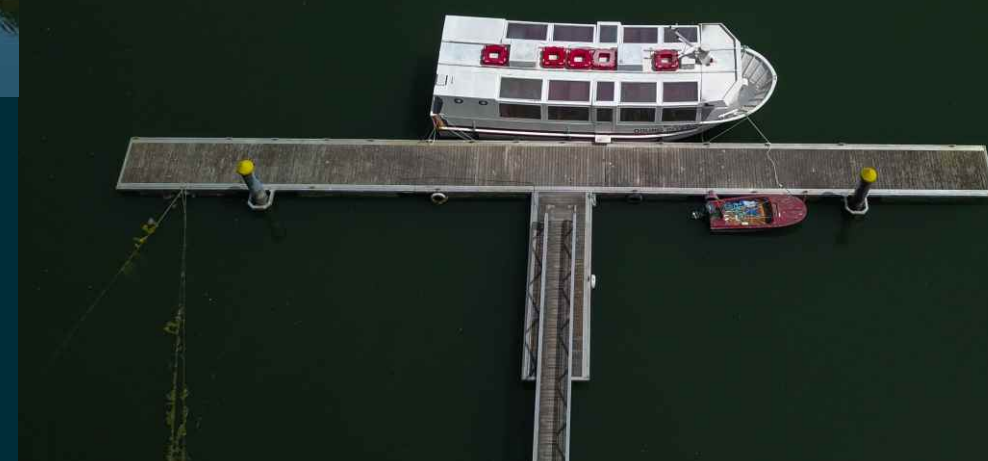
Sociedade
Transfronteiriça
Congida - La Barca S.L.



(España) 00 34 923 524 623
info@vilvestre.com
www.vilvestre.com



FREIXO DE ESPADA À CINTA / VILVESTRE DOURO INTERNACIONAL PASSEIOS DE BARCO



FREIXO DE ESPADA À CINTA / VILVESTRE DUERO INTERNACIONAL PASEOS EN BARCO

Entre a praia fluvial da Congida e La Code (Mieza), percorremos uma viagem abraçada por dois Parques naturais: Douro Internacional e Las Arribes del Duero.

Os nossos olhos avistam um território onde o homem se assumiu como construtor da paisagem, cultivando amendoais, olivais, pomares e vinhas.

As Arribas oferecem-nos um “excesso” de natureza, onde apetece ficar horas sem fim, onde é tudo contemplativo, perante o enigmático Pinheiro Solitário, bosques de Zimbro, Carrascos e Lodões, que espreitam as margens do rio.

Ao longo do Douro, observamos uma sensível comunidade de aves que escolheu este lugar para o seu habitat: a Cegonha Negra, o Grifo, a Águia Real, a Águia de Bonelli, o Milhafre e o Abutre do Egípto.

Há magia nestas paragens! O visitante encontra aqui um Mundo à parte, um mundo que se manteve esquecido e, por esse motivo, intacto ao exterior, protegido dos excessos e das confusões...

Um Mundo que se quer manter assim... Só nos resta abrir a boca de espanto e entregar a alma à natureza.

Entre la Playa de Congida y La Code (Mieza), pasando por la zona de La Barca (Vilvestre), recorreremos un viaje entre dos Parques Naturales: el Douro Internacional y Las Arribes del Duero.

Nuestros ojos contemplarán un ecosistema donde el hombre se ha convertido en protagonista del paisaje a través del cultivo de olivares, almendros, naranjos e viñedos.

Las Arribes nos ofrecen la naturaleza en “estado puro” en la cual podemos pasarnos horas contemplando, escuchando y disfrutando del enigmático Pino (pinus pinaster) Solitário, Enebrales (Juniperus oxycedros), bosque de Almez (Celtis australis) y Encinas (Quercus ilex) que nos acompañan a ambos lados del río.

A lo largo del Duero, observamos una importante comunidad de aves que escogen este hábitat por la amplitud y altura del Valle del Duero como son la Cigüeña Negra, el Águila Real, el Alimoche, el Buitre Leonardo o el Águila Perdicera.

Hay magia en estas paradas! El visitante se encuentra aquí en un mundo aparte, dentro de un remanso de paz, tranquilidad y ajeno a las prisas de la vida actual...

Un mundo que queremos mantener así... Sólo os resta venir a las arribas y disfrutar de una experiencia que sin duda os cautivará.



PERCURSO / TRAYECTO

- 1 Cais da Congida / Embarcadero de Congida
- 2 Cais de La Barca / Embarcadero de La Barca
- 3 Castillo de Las Bonas
- 4 Ninho de Cegonha Negra / Nido de Cigueña Negra
- 5 Cegonha Negra / Cigueña Negra
- 6 Laranjais / Naranjos
- 7 Cais dos Mercadores / Embarcadero de los Mercadores
- 8 Cavalo de Mazouco / Caballo de Mazouco
- 9 Mancha de Lodões / Bosque de Almez
- 10 Pinheiro Solitário / Pino Solitario
- 11 Quedas de Água / Torrenteras
- 12 Picón de Balcoiso / Picón de Balcoiso
- 13 Miradouro de La Code / Mirador de La Code

